

Software für eine nachhaltige Klimastrategie

Die Wohnungswirtschaft im Land versucht fieberhaft den Energieverbrauch von Gebäuden zu senken, den CO₂-Ausstoß zu verringern und die Energiekosten zu beherrschen. Auf dem Weg zu einer nachhaltigen Klimastrategie hat sich der Einsatz von Energieeffizienzsoftware als entscheidender Hebel erwiesen. Die Nachfrage nach einem etablierten und sofort einsetzbaren System ist groß.

Im Gebäudesektor müssen die CO₂-Emissionen in Deutschland bis in sechs Jahren um 65 Prozent im Vergleich zum Jahr 1990 sinken. Bis 2045 muss der Bestand von Wohnungsunternehmen sogar komplett klimaneutral sein. Um diese ambitionierten Ziele erreichen zu können, ist der Einsatz professioneller Energieeffizienzsoftware für Wohnungsbestände entscheidend. Das Software- & Dienstleistungsunternehmen Wowiconsult bietet hierfür mit MevivoEco eine komfortable und sofort einsatzbereite Lösung an.

Wohnungsunternehmen haben noch nie so viele Hebel in Bewegung gesetzt, den Energieverbrauch von Gebäuden zu senken, wie derzeit. Wer weniger Energie verbraucht, kann Kosten in ungeahnter Höhe sparen und den CO₂-Ausstoß verringern. Und zwar



Ein detailliertes CO₂-Monitoring zeigt gebäudespezifische Energieeffizienzpotenziale auf und hilft strategisch und wirtschaftlich sinnvolle Konzepte zu entwerfen.

so, wie es gesetzlich vorgeschrieben ist. Dafür müssen zunächst die exakten Verbrauchsdaten aller Gebäude bekannt sein. Nur wenn diese und die damit einhergehenden Kohlendioxidemissionen en détail vorliegen, ist es möglich, Steuern und Energiekosten zu berechnen und – ganz besonders entscheidend – Einsparpotenziale zu ermitteln.

Dafür wurde die Software MevivoEco gemäß den Richtlinien der GDW Arbeitshilfen 85 und 92 entwickelt. Besonders interessant für Wohnungsunternehmen ist es, dass damit die Auswirkungen bestimmter Maß-

nahmen auf die CO₂-Emissionen haargenau berechnet werden können. Unter Einsatz von Künstlicher Intelligenz wird sichtbar, ob sich beispielsweise der Austausch von Fenstern, der Einsatz einer alternativen Heizungsart oder der Einbau von Photovoltaik lohnt oder andere Modernisierungsoptionen wirkungsvoller sind.

Die automatisierte Klima-Roadmap errechnet für die vom Wohnungsunternehmen ausgewählten Gebäude oder den kompletten Bestand die kosteneffizientesten Sanierungsmaßnahmen und erstellt daraus ein Konzept, wie die vorgegebenen oder eigenen Klimaziele nachhaltig erreicht werden können. Ganz im Einklang von Ökonomie und Ökologie.

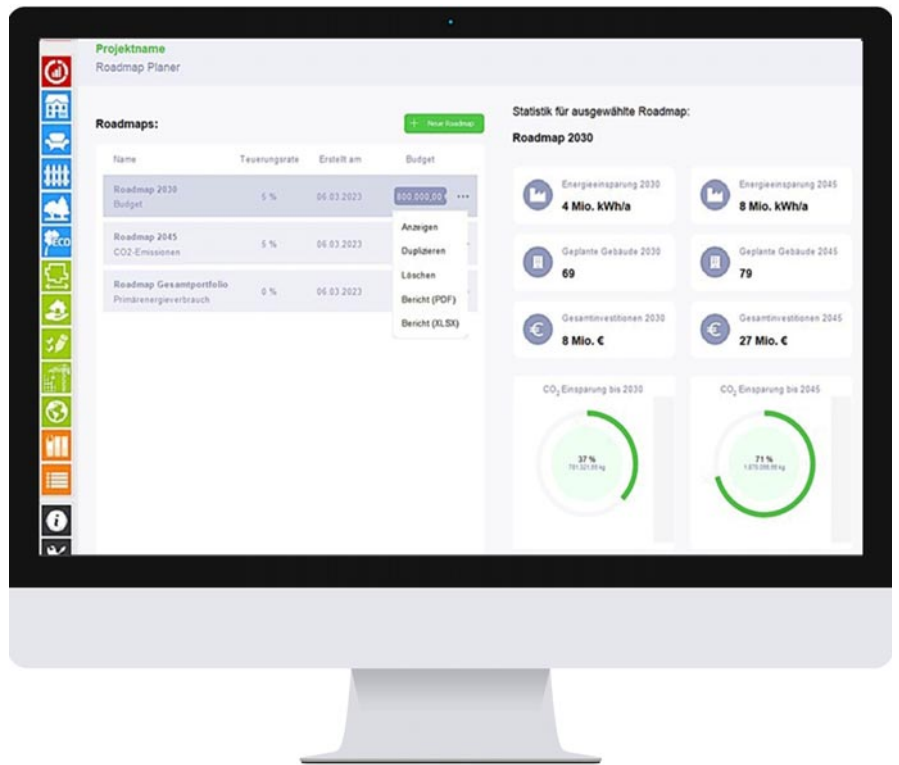
Die Klimaziele lassen sich mit der Software aus dem Hause Wowiconsult individuell simulieren – entweder budgetorientiert oder emissionsgetrieben. Es können zudem eine Budgeterhöhung und eine Teuerungsrate hinterlegt werden. Auch der Energieeinkauf wird durch den Einsatz der Software optimiert. Für Nutzer der Software sind alle Tools kompatibel. Zusätzliche Schnittstellen gibt es auch zum WIFIP-, VOFI-Tool und zu den kaufmännischen ERP-Systemen. Die schwäbischen Softwarespezialisten sorgen mit regelmäßigen Updates dafür, dass das Programm immer auf dem neuesten technischen Stand ist und die aktuelle Gesetzes-



Die beiden Wowiconsult-Geschäftsführer Dr. Waldemar Müller (links) und Oliver Häcker (rechts) unterstützen die Wohnungs- und Gebäudewirtschaft auf dem Weg zu einer nachhaltigen Klimastrategie.

lage, Regelungen und Richtlinien berücksichtigt. In Zeiten in denen politische Maßnahmen und Maßnahmen in immer kürzeren Abständen verkündet und häufig wieder angepasst werden, ist dies besonders wichtig.

Egal ob energetische Sanierung oder Modernisierungsmaßnahme, Investitionen in Gebäudetechnik müssen für die Wohnungs- und Gebäudewirtschaft finanziell langfristig tragbar sein. Die Software bietet mit der Wirtschaftlichkeitsberechnung einzelner Maßnahmen sowie eines ganzen Maßnahmenpakets große Unterstützung. Sie entwickelt einen individuellen Finanzierungs- und Investitionsplan über einen definierten Zeitraum hinweg – zum Beispiel fünf bis 30 Jahre – und schafft damit einen praktikablen Leitfaden für die Zukunft. Basierend auf der Bedarfsrechnung der Gebäude werden mögliche Einsparpotenziale aufgezeigt und unter Berücksichtigung der bundesweiten Fördermöglichkeiten eine Kalkulation für die Zukunft erstellt.



Die automatisierte MevivoEco Klima-Roadmap errechnet die kosteneffizientesten Sanierungsmaßnahmen für Gebäude und zeigt auf, wie Klimaziele erreicht werden können.

Das ESG-Regelwerk zur Bewertung von Unternehmen nach den Aspekten Environment (Umwelt), Social (Soziales) und Governance (Führung) ist in der Branche zweifelsfrei angekommen. Ab dem nächsten Jahr ist das ESG-Reporting für Unternehmen mit mehr als 250 Beschäftigten oder einem Nettoumsatz von mindestens 40 Millionen Euro gesetzlich vorgeschrieben. 2026 greift die Regelung auch bei kleinen und mittleren Unternehmen. Und bereits heute schon for-

dem Kunden, Banken und andere Stakeholder regelmäßig Nachhaltigkeits-Reports ein. Hier hilft der Berichtsteil von MevivoEco weiter. Durch den individuell erstellten Nachhaltigkeits-Report für den Gebäudebestand, erhalten Nutzer alle notwendigen Portfolio-, Emissions- und energetische Diagramme sowie Auswertungen.

Bereits seit 2007 optimiert Wowiconsult das technische Bestandsmanagement in der

Wohnungs- und Immobilienwirtschaft. Die digitale Transformation und Bündelung von Prozessen bildet den Fokus im Leistungsspektrum des Software- und Dienstleistungsunternehmens. Dieses gesammelte Know-how setzt es seit einigen Jahren erfolgreich ein, um die Energieeffizienz von Gebäudebeständen nachhaltig zu verbessern.

www.wowiconsult.eu

Die Energieeffizienzsoftware lässt sich flexibel auf die Bedürfnisse eines jeden Unternehmens anpassen und ist mobil einsetzbar. Das bedeutet eine enorme Zeit- und Kostenersparnis.

